

CATÁLOGO DO ITEM IMPORTADO

Pleito de Inclusão de Ex-Tarifário

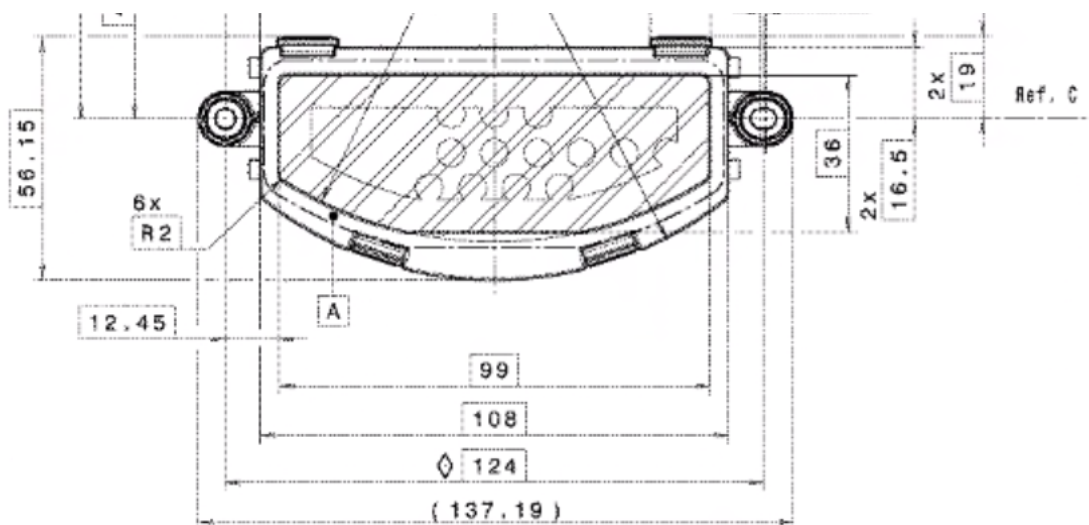
Número de Controle SDIC	NCM	Sugestão de descrição do ex-Tarifário
D139-19I	8537.10.90	Módulo de controle eletroeletrônico; contendo caixa de plástico (PA66, GF25 a GF50), diodo, varistor, capacitor, supressor de ruído; com tensão 12 a 28 V, resistência a fogo e curto-circuito, nível de isolamento IP50 e 54, corrente máxima de 30 A, dimensões máximas de 124 mm x 40 mm x 60 mm; para fabricação de unidade de ar condicionado; com função de gerenciar eletronicamente as velocidades do motor de ventilação interna; com aplicação em automóveis.

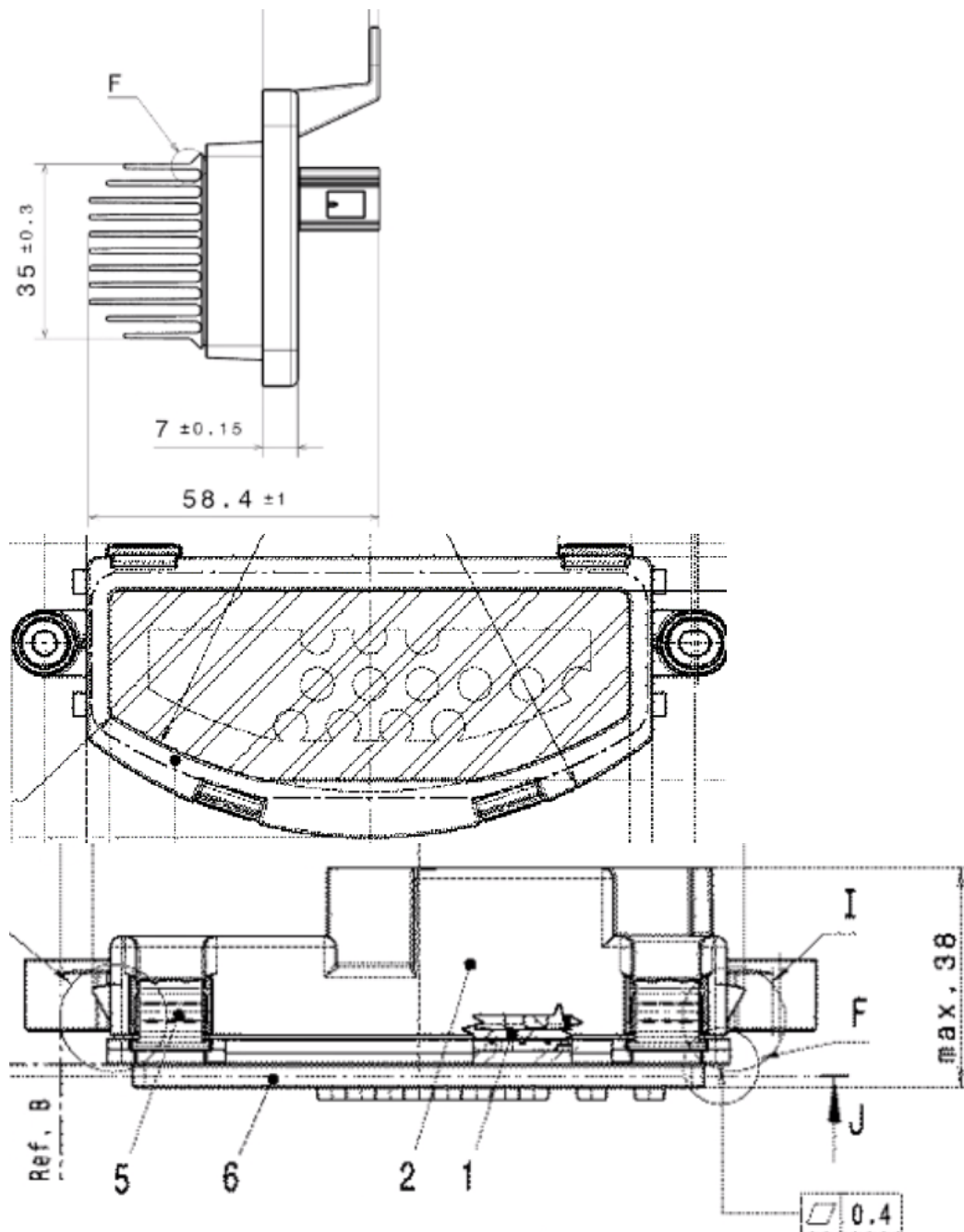
1. Especificações técnicas detalhadas da autopeça

(características quantitativas e qualitativas, por exemplo: dimensões, materiais de fabricação, especificações de trabalho/funcionamento [torque, potência, resistência, tensão, corrente, dureza, vazão, condutibilidade, temperatura etc.], características de hardware, software, características físicas, dentre outras inerentes a cada produto):

Tensão 12 a 28 V, resistência a fogo e curto-circuito, nível de isolamento IP50 e 54, corrente máxima de 30 A, dimensões máximas de 124 mm x 40 mm x 60 mm

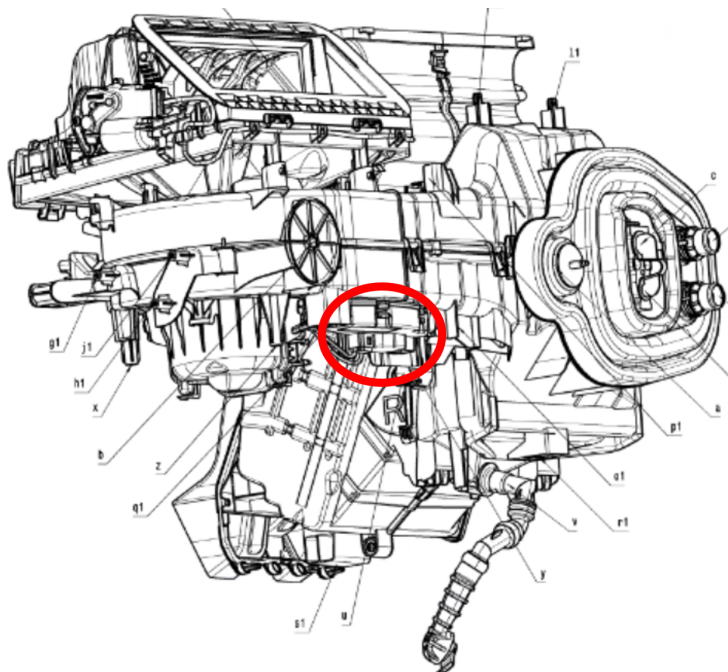
2. Imagens da autopeça importada e/ou desenho esquemático *(obrigatório conter as principais dimensões em milímetros):*





3. Aplicação do item importado *(em qual produto fabricado pela empresa pleiteante o item importado será incorporado).*

Aplicado em: unidade de ar condicionado



4. Função do item importado no produto fabricado pela empresa pleiteante do ex-tarifário:

Gerenciar eletronicamente as velocidades do motor de ventilação interna

Veículos(s): automóveis